

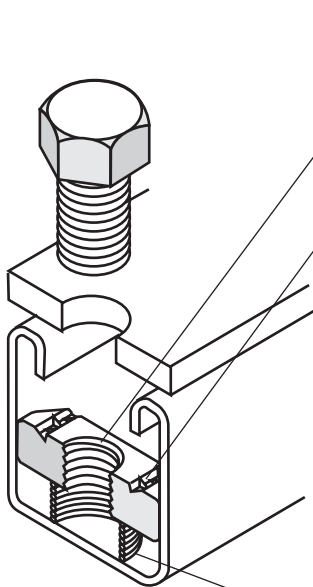
**SECCION 5.3 ACCESORIOS DE MONTAJE PARA UNICANAL**

**SECTION 5.3.- STRUT ACCESSORIES**

**TUERCAS**

**NUTS**

**CARACTERÍSTICAS FEATURES**



\* BISEL CÓNICO EN LA TUERCA, FACILITA LA MANIPULACIÓN DEL TORNILLO

*NUT BEVEL, FOR EASY HANDLING OF THE SCREW*

\* BORDES DE CONEXIÓN EN FORMA DE PIRÁMIDE Y RANURAS ESTRIADAS CÓNICAS, PRODUCEN UNA CONEXIÓN FUERTE COMO UNA PRENSA ENTRE EL CANAL Y LA TUERCA

*GROOVES IN PYRAMID FORM AND GRIP FOR A STRONGEST UNION*

\* EL CANAL Y LA TUERCA ESTÁN ALINEADAS, PUES LOS BORDES DE CONEXIÓN EN FORMA DE PIRÁMIDE Y LAS RANURAS CÓNICAS DE LA TUERCA ACTÚAN COMO GUÍAS

*THE STRUT AND THE NUT ARE ALIGNED BECAUSE THE GROOVES IN PYRAMID FORM AND THE CONICAL SLOTS IN ARE THE GUIDE IN ASSMBLY.*

\* LAS RANURAS DE LA TUERCA SUJETAN LOS BORDES DE LA CONEXIÓN QUE UNE A LOS CANALES AL APRETAR EL TORNILLO

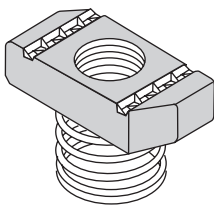
*THE NUT CONICAL SLOTS SUPPORT THE CONEXION EDGES WHAT JOINT THE STRUT WHEN THE SCREW IS TIGHTEN*

\* EL MOVIMIENTO LONGITUDINAL DE LA TUERCA ES LIMITADO POR LOS DIENTES TEMPLADOS QUE MUERDEN LOS BORDES DE CONEXIÓN

*THE LONGITUDINAL MOVEMENT OF THE NUT IS LIMITED FOR THE TEMPERED TOOTH THAT INDENT THE CONECTION EDGES.*

\* EL RESORTE MANTIENE LA TUERCA EN SU LUGAR ACTUANDO COMO UNA "TERCERA MANO" DEL TRABAJADOR

*THE SPRING REMAINS THE NUT IN ITS POSITION LIKE A "WORKER THIRTH HAND"*



**TUERCAS PARA UNICANAL SERIES LU-1000, LU-2000, LU-5500 Y LU-6000**  
*NUTS FOR SERIES LU-1000, LU-2000, LU-5500 Y LU-6000 STRUT*

NUMERO DE CATALOGO CATALOG NUMBER		ROSCA THREAD	ESPESOR THICKNESS mm (Pulg)
CON RESORTE WITH SPRING	SIN RESORTE WITHOUT SPRING		
LU-1006	LU-3006	1/4-20UNC	6.4 (0.250)
LU-1007	LU-3007	5/16-18UNC	6.4 (0.250)
LU-1008	LU-3008	3/8-16UNC	9.5 (0.375)
LU-1010	LU-3010	1/2-13UNC	9.5 (0.375)

PARA UNICANALES SERIES 3300, 4000 Y COMBINACIONES  
 USAR TUERCAS SIN RESORTE

*FOR 3300 Y 4000 STRUT SERIES AND COMBINATIONS  
 USE ONLY NUTS WITHOUT SPRING*

MATERIAL: ACERO AL CARBONO  
 ACABADO: GALVANIZADO ELECTROLITICO  
 MATERIAL: CARBON STEEL  
 FINISHES: ELECTROGALVANIZED ZINC

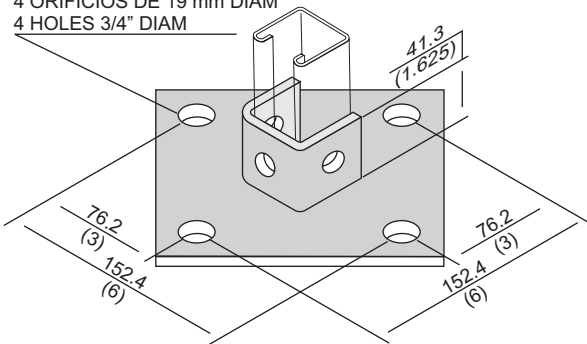
**BASES PARA POSTES**

**POST BASES**

**LU-2072**

BASE SENCILLA PARA POSTE UNICANAL LU-1000  
SINGLE POST BASE FOR LU-1000 STRUT

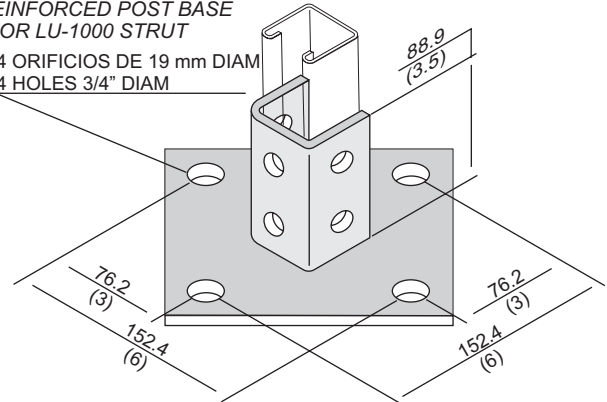
4 ORIFICIOS DE 19 mm DIAM  
4 HOLES 3/4" DIAM



**LU-2072 A**

BASE REFORZADA PARA POSTE UNICANAL LU-1000  
REINFORCED POST BASE FOR LU-1000 STRUT

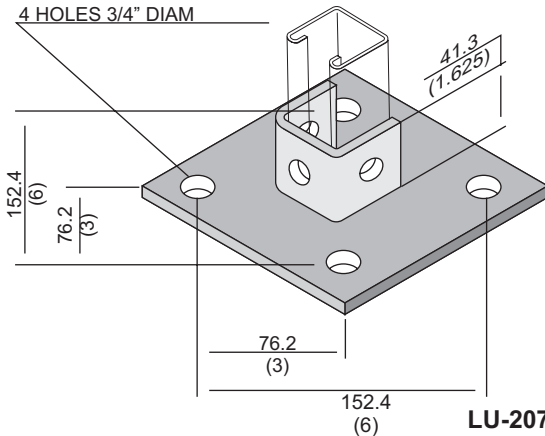
4 ORIFICIOS DE 19 mm DIAM  
4 HOLES 3/4" DIAM



**LU-2072 B**

BASE SENCILLA PARA POSTE UNICANAL LU-1000  
SINGLE POST BASE FOR LU-1000 STRUT

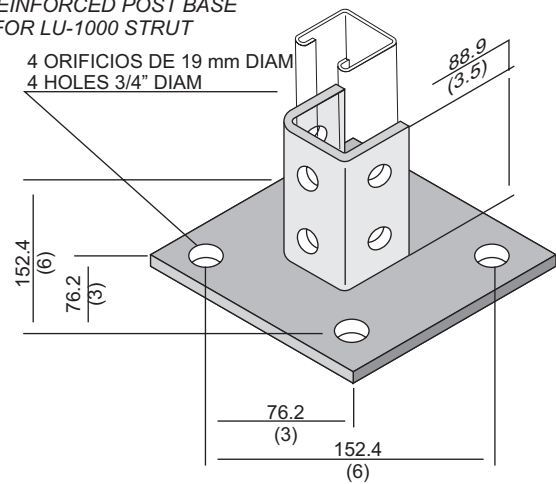
4 ORIFICIOS DE 19 mm DIAM  
4 HOLES 3/4" DIAM



**LU-2072 BA**

BASE REFORZADA PARA POSTE UNICANAL LU-1000  
REINFORCED POST BASE FOR LU-1000 STRUT

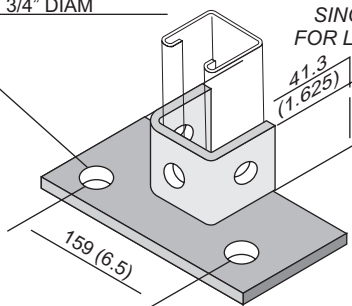
4 ORIFICIOS DE 19 mm DIAM  
4 HOLES 3/4" DIAM



**LU-2072 C**

BASE SENCILLA PARA POSTE UNICANAL LU-1000  
SINGLE POST BASE FOR LU-1000 STRUT

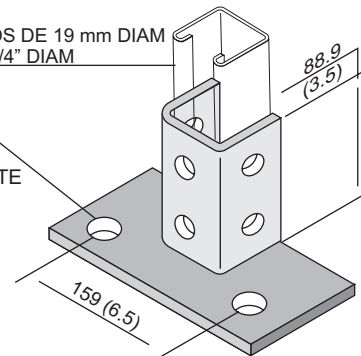
2 ORIFICIOS DE 19 mm DIAM  
2 HOLES 3/4" DIAM



**LU-2072 CA**

BASE REFORZADA PARA POSTE UNICANAL LU-1000  
REINFORCED POST BASE FOR LU-1000 STRUT

2 ORIFICIOS DE 19 mm DIAM  
2 HOLES 3/4" DIAM



MATERIAL: ACERO AL CARBONO

ACABADO: GALVANIZADO ELECTROLITICO, POR INMERSION EN CALIENTE Y TROPICALIZADO

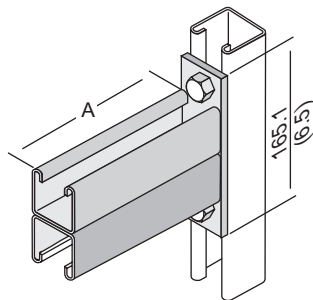
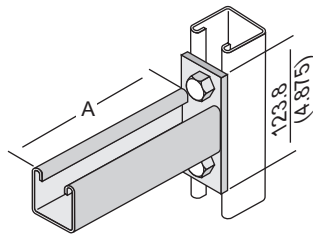
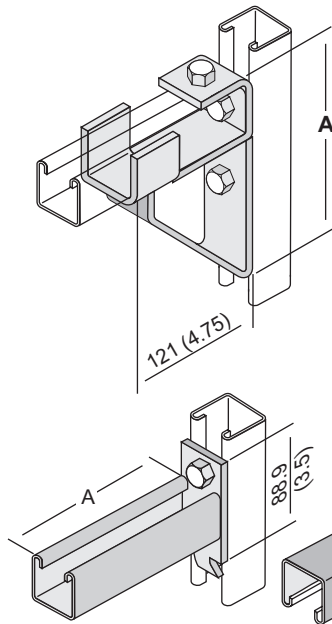
MATERIAL: CARBON STEEL

FINISHES: ELECTROGALVANIZED ZINC, HOT DIP GALVANIZED AND CHROMIUM/ZINC COAT

PARA BASES DE POSTE APLICABLES A OTROS CANALES CONSULTE A NUESTRO DEPARTAMENTO TECNICO

FOR OTHER CHANNEL POST BASE PLEASE CONSULT OUR TECHNICAL DEPARTMENT

**MENSULAS PARA UNICANAL**



**STRUT BRACKETS**

**MENSULAS DE UNION (NO CARGA CANTILIVER)  
UNION BRACKET (NOT FOR STRENGTH)**

NUMERO DE CATALOGO CATALOG NUMBER	CANAL CHANNEL	ALTURA A HIGH A
LU-1075	LU-1000/LU-3301	149.2 (5.875)
LU-1593	LU-1001	190.5 (7.5)
LU-1076	LU-3300	128.6 (5.06)
LU-1077	LU-5500	169.8 (6.68)
LU-1077A	LU-5501	231.7 (9.12)

**MENSULAS DE CANAL ENSAMBLE TIPO PESTAÑA  
STRUT BRACKET LIFT TYPE ASSEMBLY**

NUMERO DE CATALOGO CATALOG NUMBER		ANCHO DE CHAROLA TRAY WIDTH	LONGITUD LENGHT A	CARGA UNIFORME UNIFORM LOAD
RANURA SUPERIOR LIPS UP	RANURA INFERIOR LIPS DOWN			
LU-2511	LU-2511A	101.6 (4)	152.4 (6)	544 kg
LU-2513	LU-2513A	152.4 (6)	203.2 (8)	453 kg
LU-2512	LU-2512A	228.6 (9)	279.4 (11)	317 kg
LU-2514	LU-2514A	304.8 (12)	355.6 (14)	249 kg
LU-2515	LU-2515A	457.2 (18)	508.0 (20)	181 kg
LU-2516	LU-2516A	609.6 (24)	660.4 (26)	130 kg
LU-2517	LU-2517A	762.0 (30)	812.8 (32)	113 kg
LU-2518	LU-2518A	914.4 (36)	965.2 (38)	96 kg

**MENSULAS DE CANAL SENCILLO ENSAMBLE TIPO PARED  
SINGLE STRUT BRACKET WALL TYPE**

NUMERO DE CATALOGO CATALOG NUMBER	ANCHO DE CHAROLA TRAY WIDTH	LONGITUD LENGHT A	CARGA UNIFORME UNIFORM LOAD	
			LU-1000	LU-2000
LU-2539	101.6 (4)	152.4 (6)	544 kg	408 kg
LU-2540	152.4 (6)	203.2 (8)	453 kg	340 kg
LU-2541	228.6 (9)	279.4 (11)	317 kg	238 kg
LU-2542	304.8 (12)	355.6 (14)	249 kg	187 kg
LU-2543	457.2 (18)	508.0 (20)	181 kg	136 kg
LU-2544	609.6 (24)	660.4 (26)	130 kg	97 kg
LU-2545	762.0 (30)	812.8 (32)	113 kg	85 kg
LU-2546	914.4 (36)	965.2 (38)	96 kg	72 kg

**MENSULAS DE CANAL DOBLE ENSAMBLE TIPO PARED  
DOUBLE STRUT BRACKET WALL TYPE**

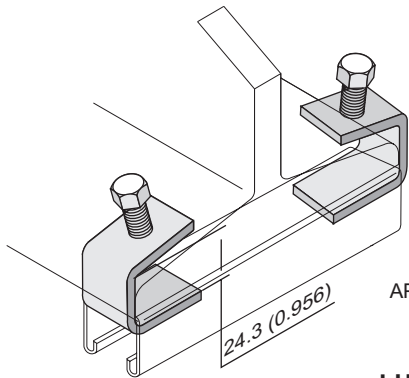
NUMERO DE CATALOGO CATALOG NUMBER	ANCHO DE CHAROLA TRAY WIDTH	LONGITUD LENGHT A	CARGA UNIFORME UNIFORM LOAD	
			LU-1001	LU-2001
LU-2539A	101.6 (4)	152.4 (6)	1813 kg	1359 kg
LU-2944A	152.4 (6)	203.2 (8)	1511 kg	1133 kg
LU-2541A	228.6 (9)	279.4 (11)	1058 kg	793 kg
LU-2945A	304.8 (12)	355.6 (14)	831 kg	623 kg
LU-2946A	457.2 (18)	508.0 (20)	604 kg	453 kg
LU-2947A	609.6 (24)	660.4 (26)	434 kg	325 kg
LU-2545A	762.0 (30)	812.8 (32)	377 kg	282 kg
LU-2546A	914.4 (36)	965.2 (38)	321 kg	240 kg

MATERIAL: ACERO AL CARBONO  
 ACABADO: GALVANIZADO ELECTROLITICO, POR INMERSION EN CALIENTE Y TROPICALIZADO  
 MATERIAL: CARBON STEEL  
 FINISHES: ELECTROGALVANIZED ZINC, HOT DIP GALVANIZED AND CHROMIUM/ZINC COAT  
 DIMENSIONES DIMENSIONS mm (Pulg)

**MORDAZAS DE VIGA PARA UNICANAL**

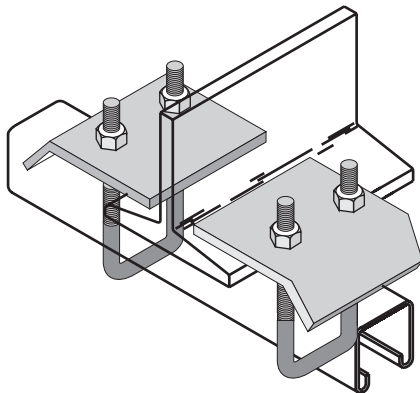
**LU-1271S**

MORDAZA DE VIGA EXTERIOR	EXTERNAL BEAM CLAMP
CARGA RECOMENDADA 227kg	DESIGN LOAD 500 lb EACH ONE
PARA CADA MORDAZA.	AVAILABLE FOR 7/8" OR LESS
APLICABLES PARA VIGAS CON	BEAM THICKNESS
ESPESORES DE 22.2 Y MENORES	ONE
CADA MORDAZA INCLUYE TORNILLO	SCREW INCLUDED FOR CLAMP
CABEZA HEXAGONAL	IT SHOULD BE USED IN PAIRS
SE DEBE UTILIZAR EN PARES	FOR USE IN STRUT SERIES
APLICABLE A CANALES SERIES	1000, 2000, 3301 Y 4001
1000, 2000, 3301 Y 4001	

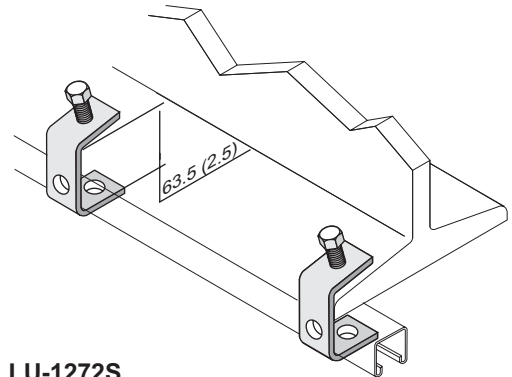


**LU-1796S**

MORDAZA DE VIGA TIPO INSERCIÓN	INSERTION BEAM CLAMP
CARGA RECOMENDADA 217kg	DESIGN LOAD 480 lb EACH ONE
PARA CADA MORDAZA.	AVAILABLE FOR 7/8" OR LESS
APLICABLES PARA VIGAS CON	BEAM THICKNESS
ESPESORES DE 22.2 Y MENORES	ONE
CADA MORDAZA INCLUYE TORNILLO	SCREW INCLUDED FOR CLAMP
CABEZA HEXAGONAL	IT SHOULD BE USED IN PAIRS
SE DEBE UTILIZAR EN PARES	FOR USE IN STRUT SERIES
APLICABLE A CANALES SERIES	1000, 2000, 3301 Y 4001
1000, 2000, 3301 Y 4001	

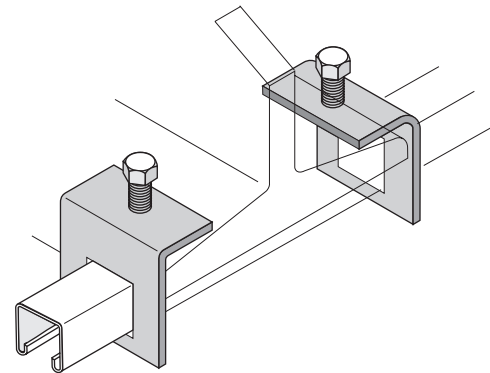


**STRUT BEAM CLAMPS**



**LU-1272S**

MORDAZA DE VIGA INTERIOR	INTERNAL BEAM CLAMP
CARGA RECOMENDADA 204 kg	DESIGN LOAD 450 lb EACH ONE
PARA CADA MORDAZA.	AVAILABLE FOR 3/4" OR LESS
APLICABLES PARA VIGAS CON	BEAM THICKNESS
ESPESORES DE 19 Y MENORES	ONE
CADA MORDAZA INCLUYE TORNILLO	SCREW INCLUDED FOR CLAMP
CABEZA HEXAGONAL	IT SHOULD BE USED IN PAIRS
SE DEBE UTILIZAR EN PARES	FOR USE IN ALL STRUT SERIES
APLICABLE A TODAS LAS SERIES DE CANALES	



**LU-1785**

MORDAZA DE VIGA TIPO ABRAZADERA	BEAM CLAMP
CARGA RECOMENDADA 455kg	DESIGN LOAD 1000 lb EACH ONE
PARA CADA MORDAZA.	AVAILABLE FOR 7/8" OR LESS
APLICABLES PARA VIGAS CON	BEAM THICKNESS
ESPESORES DE 22.2 Y MENORES	IT SHOULD BE USED IN PAIRS
SE DEBE UTILIZAR EN PARES	FOR USE IN STRUT SERIES
APLICABLE A CANALES SERIES	1000, 2000, 3301 Y 4001
1000, 2000, 3301 Y 4001	

MATERIAL: ACERO AL CARBONO  
 ACABADO: GALVANIZADO ELECTROLITICO, POR INMERSION EN CALIENTE Y TROPICALIZADO  
 MATERIAL: CARBON STEEL  
 FINISHES: ELECTROGALVANIZED ZINC, HOT DIP GALVANIZED AND CHROMIUM/ZINC COAT  
 DIMENSIONES DIMENSIONS mm (Pulg)

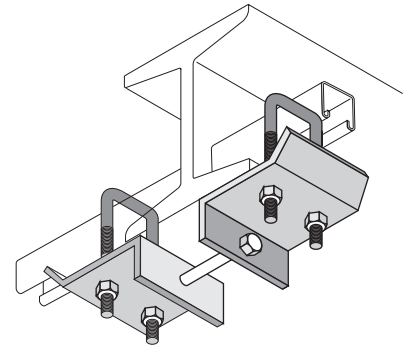
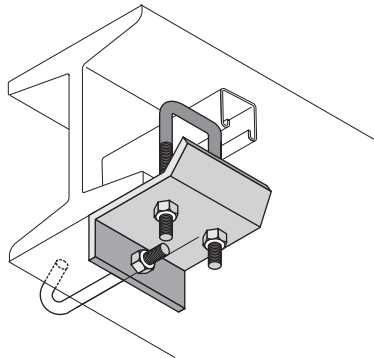
PARA MORDAZAS A CANALES DIFERENTES A LOS MOSTRADOS, CONSULTE NUESTRO DEPARTAMENTO TECNICO  
 FOR BEAM CLAMP USED IN CHANNEL NOT SHOWED, PLEASE CONTACT OUR TECHNICAL DEPARTMENT

**ABRAZADERA DE VIGA PARA UNICANAL**

**STRUT BEAM CLAMPS**

**LU-2868**

ABRAZADERA PARA VIGA BEAM CLAMP  
 APLICABLES PARA VIGAS CON AVAILABLE FOR 7/8" OR LESS  
 ESPESORES DE 22.2 Y MENORES BEAM THICKNESS  
 SE DEBE UTILIZAR EN PARES IT SHOULD BE USED IN PAIRS  
 APLICABLE A CANALES SERIES FOR USE IN STRUT SERIES  
 1000, 2000, 3301 Y 4001 1000, 2000, 3301 Y 4001



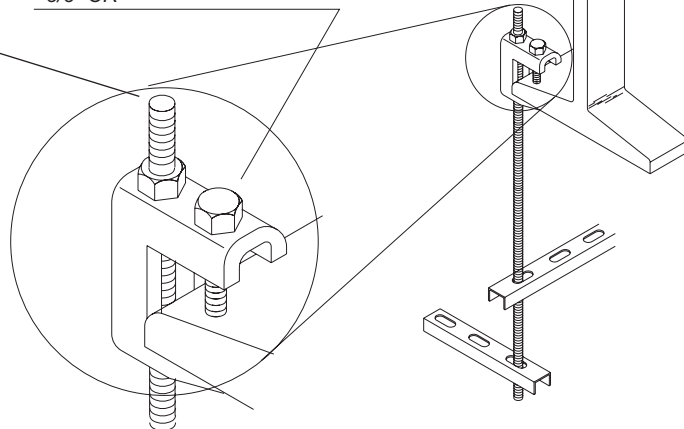
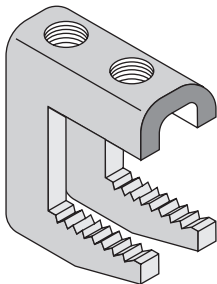
**LU-2867**

ABRAZADERA PARA VIGA BEAM CLAMP  
 APLICABLES PARA VIGAS CON AVAILABLE FOR 7/8" OR LESS  
 ESPESORES DE 22.2 Y MENORES BEAM THICKNESS  
 APLICABLE A CANALES SERIES FOR USE IN STRUT SERIES  
 1000, 2000, 3301 Y 4001 1000, 2000, 3301 Y 4001

PARA MORDAZAS A CANALES DIFERENTES A LOS MOSTRADOS, CONSULTE NUESTRO DEPARTAMENTO TECNICO  
 FOR BEAM CLAMP USED IN STRUT NOT SHOWED, PLEASE CONTACT OUR TECHNICAL DEPARTMENT

MORDAZA PARA USARSE CON VARILLA  
 DE 3/8" O  
 BEAM CLAMP FOR 3/8" OR  
 ROD ACORDING DESIGN LOAD

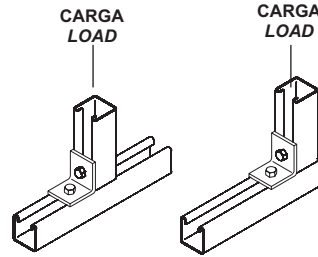
TORNILLO OPRESOR CABEZA  
 HEXAGONAL 3/8" O  
 3/8" OR



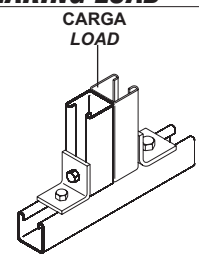
NUMERO DE CATALOGO CATALOG NUMBER	TORNILLO HEX SCREW	VARILLA THREADED ROD	CARGA RECOMENDADA DESIGN LOAD
LU-2676 3/8	3/8-16UNC	3/8-16UNC	250 kg
LU-2676			400 kg

MATERIAL: ACERO AL CARBONO  
 ACABADO: GALVANIZADO ELECTROLITICO, INMERSION EN CALIENTE Y TROPICALIZADO  
 MATERIAL: CARBON STEEL  
 FINISHES: ELECTROGALVANIZED ZINC, HOT DIP GALVANIZED AND CHROMIUM/ZINC COAT  
 DIMENSIONES DIMENSIONS mm (Pulg)

**CARGAS DE APOYO**



**BEARING LOAD**



CANAL SERIE CHANNEL SERIES	AREA DE APOYO BEARING AREA		MAXIMA CARGA PERMISIBLE MAXIMUM ALLOWABLE LOAD				CANAL SERIE STRUT SERIES	AREA DE APOYO BEARING AREA		MAXIMA CARGA PERMISIBLE MAXIMUM ALLOWABLE LOAD	
	mm	Pulg	lb	kN	lb	kN		mm	Pulg	lb	kN
LU-1000	41.3 X 41.3	1 5/8 X 1 5/8	5,000	22.2	3,500	15.5	LU-1001	41.3 X 82.6	1 5/8 X 3 1/4	8,000	35.6
LU-2000	41.3 X 41.3	1 5/8 X 1 5/8	2,000	8.9	1,500	6.6	LU-2001	41.3 X 82.6	1 5/8 X 3 1/4	3,000	13.3
LU-3300	41.3 X 20.6	1 5/8 X 13/16	5,000	22.5	3,500	15.5	LU-3301	41.3 X 41.3	1 5/8 X 1 5/8	8,000	35.6
LU-4000	41.3 X 20.6	1 5/8 X 13/16	3,400	15	2,600	11.5	LU-4001	41.3 X 41.3	1 5/8 X 1 5/8	4,800	21.4
LU-5500	41.3 X 61.9	1 5/8 X 2 7/16	5,000	22.2	3,500	15.5	LU-5501	41.3 X 123.8	1 5/8 X 4 7/8	8,000	35.6
LU-6000	41.3 X 61.9	1 5/8 X 2 7/16	3,500	15.5	2,700	12.0	LU-6001	41.3 X 123.8	1 5/8 X 4 7/8	4,900	21.7

**CARGAS PERMISIBLES PARA CONEXIONES TÍPICAS DE LOS UNICANALES**

**DESIGN LOAD DATA FOR TYPICAL STRUT CONNECTIONS**

PLACAS DE CONEXION A 90° (CUANDO DE USAN EN LA POSICION MOSTRADA)  
90° FITTINGS (WHEN USED IN POSITION SHOWN)

UNICANAL SERIE STRUT SERIES	CARGA LOAD		CARGA LOAD		CARGA LOAD		CARGA LOAD		CARGA LOAD	
	lb	kg	lb	kg	lb	kg	lb	kg	lb	kg
LU-1000, LU-3300, LU-5500	1500	680	1000	450	2000	900	1500	680	2000	900
LU-2000, LU-4000, LU-6000	1000	450	650	290	2000	900	1000	450	1500	450

PLACAS DE CONEXION A 90° (CUANDO DE USAN EN LA POSICION MOSTRADA)  
90° FITTINGS (WHEN USED IN POSITION SHOWN)

PLACA PLANA  
FLAT PLATE

UNICANAL SERIE STRUT SERIES	CARGA LOAD		CARGA LOAD		CARGA LOAD		CARGA LOAD		CARGA LOAD	
	lb	kg	lb	kg	lb	kg	lb	kg	lb	kg
LU-1000, LU-3300, LU-5500	3000	1360	500	220	500	220	1200	540	1000	450
LU-2000, LU-4000, LU-6000	2000	900	500	220	500	220	1200	540	800	360

VIGA SOPORTADA EN AMBOS EXTREMOS  
CARGAS BASADAS EN UNA CONEXION CON TUERCA LU-1010 Y TORNILLOS DE  
FACTOR DE SEGURIDAD = 2.5 BASADO EN LA RESISTENCIA ULTIMA DE LA CONEXION  
BOTH ENDS OF BEAMS SUPPORTED  
LOAD DATA IS BASED ON LU-1010 NUT AND  
SAFETY FACTOR = 2.5 BASED ON ULTIMATE STRENGTH OF CONECTION